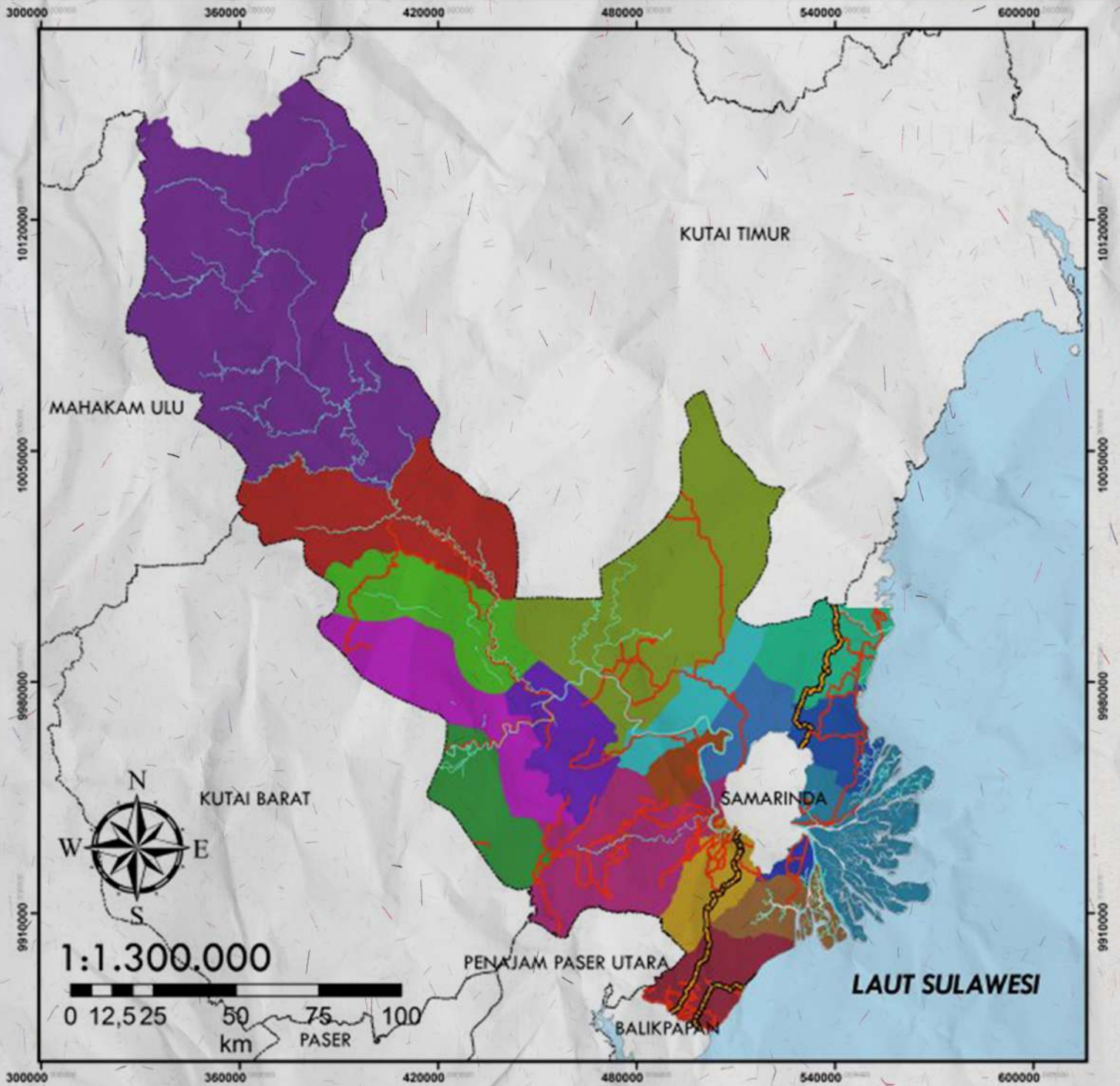




# TINGKAT PARTISIPASI MASYARAKAT KABUPATEN KUTAI KARTANEGARA PADA PEMILIHAN PRESIDEN & WAKIL PRESIDEN TAHUN 2019



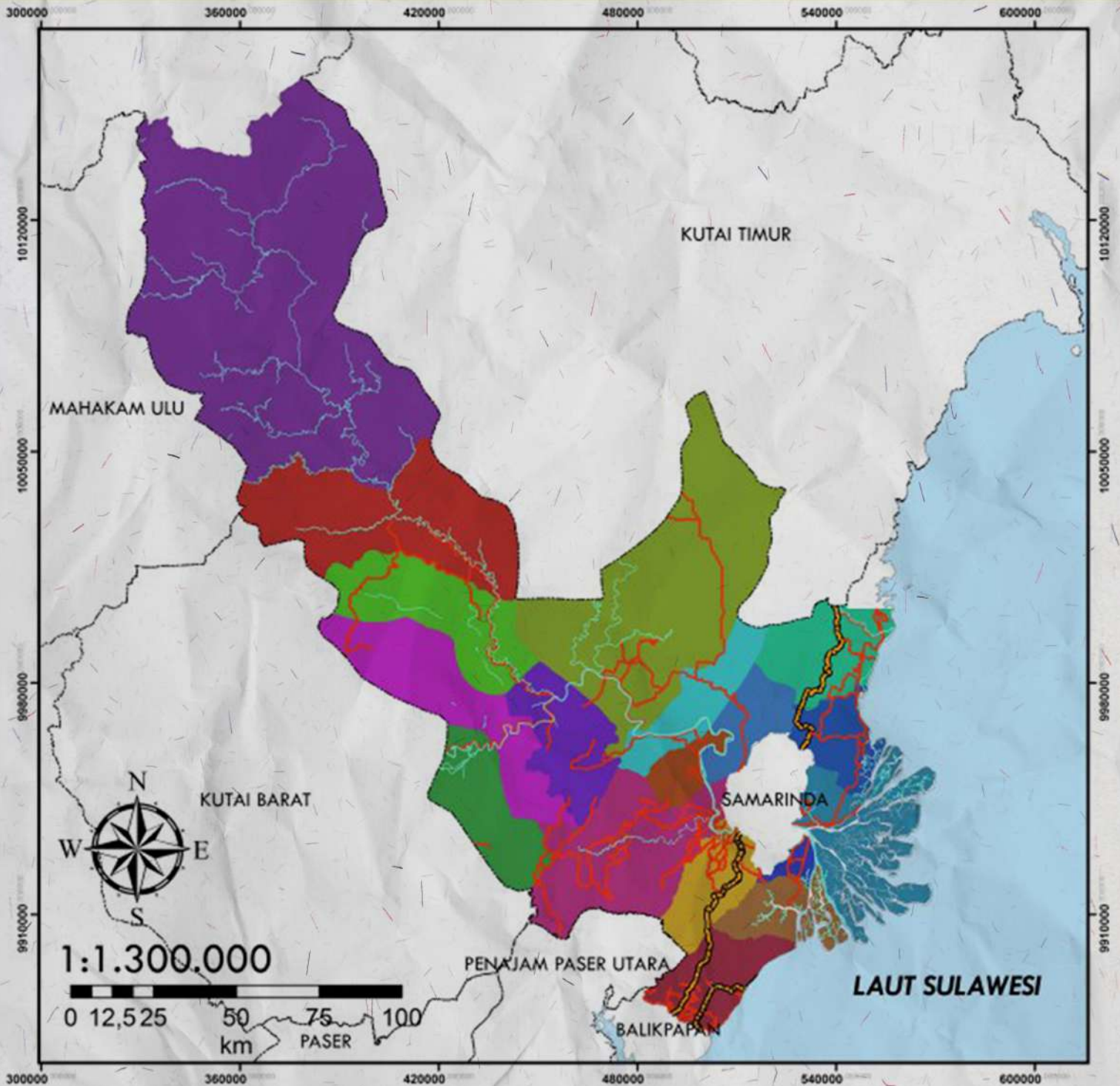
Sungai	Jalan Arteri
Batas Kabupaten	Jalan Lokal
Kecamatan	
Anggana : 69,85%	Muara Kaman : 70,65%
Kembang Janggut : 71,99%	Muara Muntai : 75,61%
Kenohan : 80,86%	Muara Wis : 83,24%
Kota Bangun : 80,49%	Samboja : 82,42%
Loa Janan : 76,64%	Sanga-Sanga : 76,22%
Loa Kulu : 80,02%	Sebulu : 77,12%
Marangkayu : 75,69%	Tabang : 63,86%
Muara Badak : 76,43%	Tenggarong : 80,02%
Muara Jawa : 79,67%	Tenggarong Seberang : 81,42%



**\*Tingkat Partisipasi Masyarakat Se-Kabupaten Kutai Kartanegara Sebesar 77,63%**



# TINGKAT PARTISIPASI MASYARAKAT KABUPATEN KUTAI KARTANEGARA PADA PEMILIHAN DEWAN PERWAKILAN RAKYAT TAHUN 2019



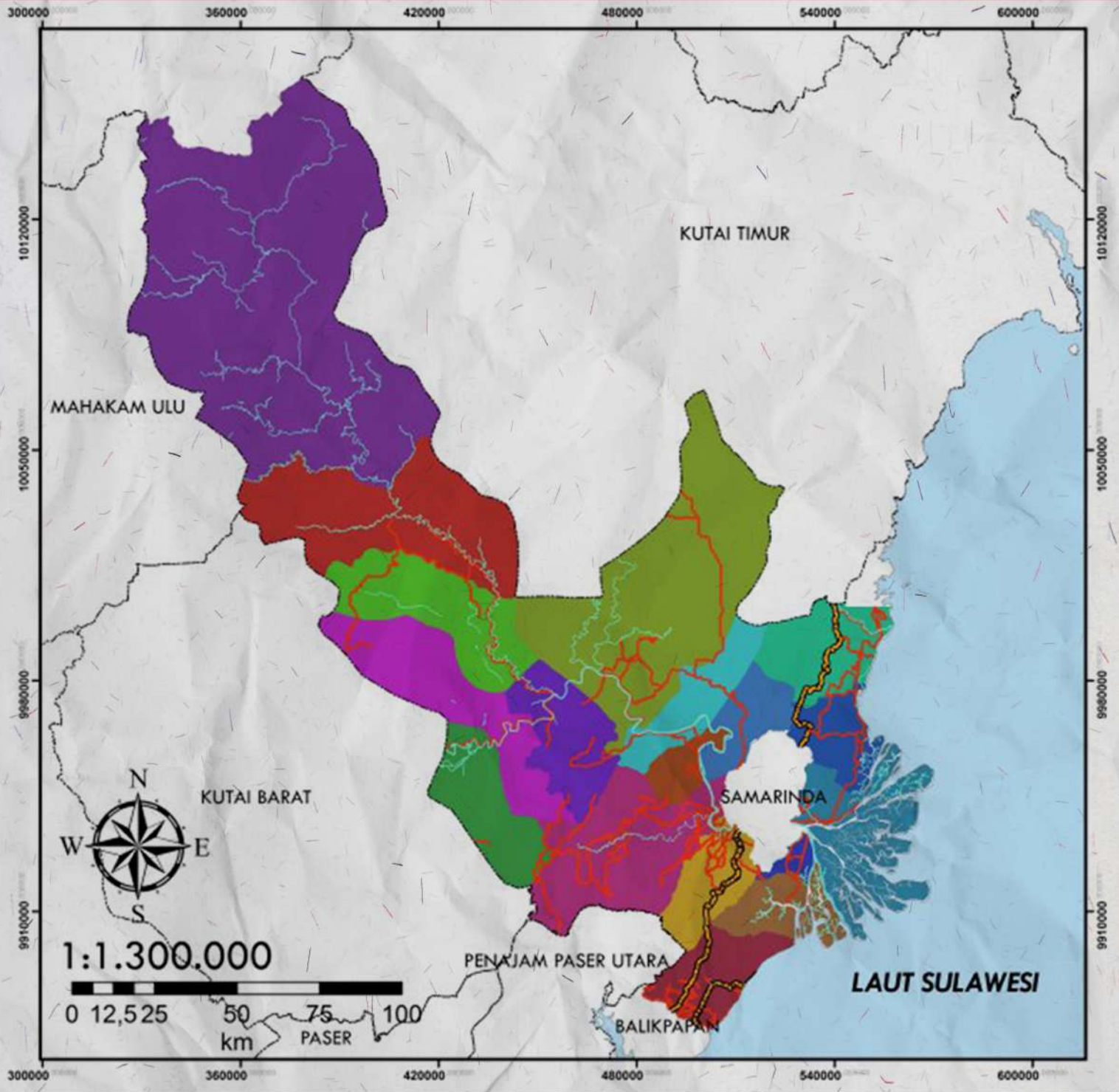
Sungai	Jalan Arteri
Batas Kabupaten	Jalan Lokal
<b>Kecamatan</b>	
Anggana : 69,18%	Muara Kaman : 70,57%
Kembang Janggut : 70,17%	Muara Muntai : 75,51%
Kenohan : 80,63%	Muara Wis : 83,07%
Kota Bangun : 80,30%	Samboja : 82,08%
Loa Janan : 76,55%	Sanga-Sanga : 75,70%
Loa Kulu : 79,95%	Sebulu : 77,10%
Marangkayu : 75,29%	Tabang : 61,28%
Muara Badak : 76,25%	Tenggarong : 79,97%
Muara Jawa : 79,16%	Tenggarong Seberang : 81,24%



**\*Tingkat Partisipasi Masyarakat Se-Kabupaten Kutai Kartanegara Sebesar 77,32%**



# TINGKAT PARTISIPASI MASYARAKAT KABUPATEN KUTAI KARTANEGARA PADA PEMILIHAN DEWAN PERWAKILAN DAERAH TAHUN 2019



Sungai	Jalan Arteri
Batas Kabupaten	Jalan Lokal
Kecamatan	
Anggana : 69,12%	Muara Kaman : 70,57%
Kembang Janggut : 70,17%	Muara Muntai : 75,51%
Kenohan : 80,63%	Muara Wis : 83,07%
Kota Bangun : 80,30%	Samboja : 82,02%
Loa Janan : 76,55%	Sanga-Sanga : 75,70%
Loa Kulu : 79,75%	Sebulu : 77,10%
Marangkayu : 75,29%	Tabang : 61,28%
Muara Badak : 76,16%	Tenggarong : 79,97%
Muara Jawa : 79,16%	Tenggarong Seberang : 81,25%

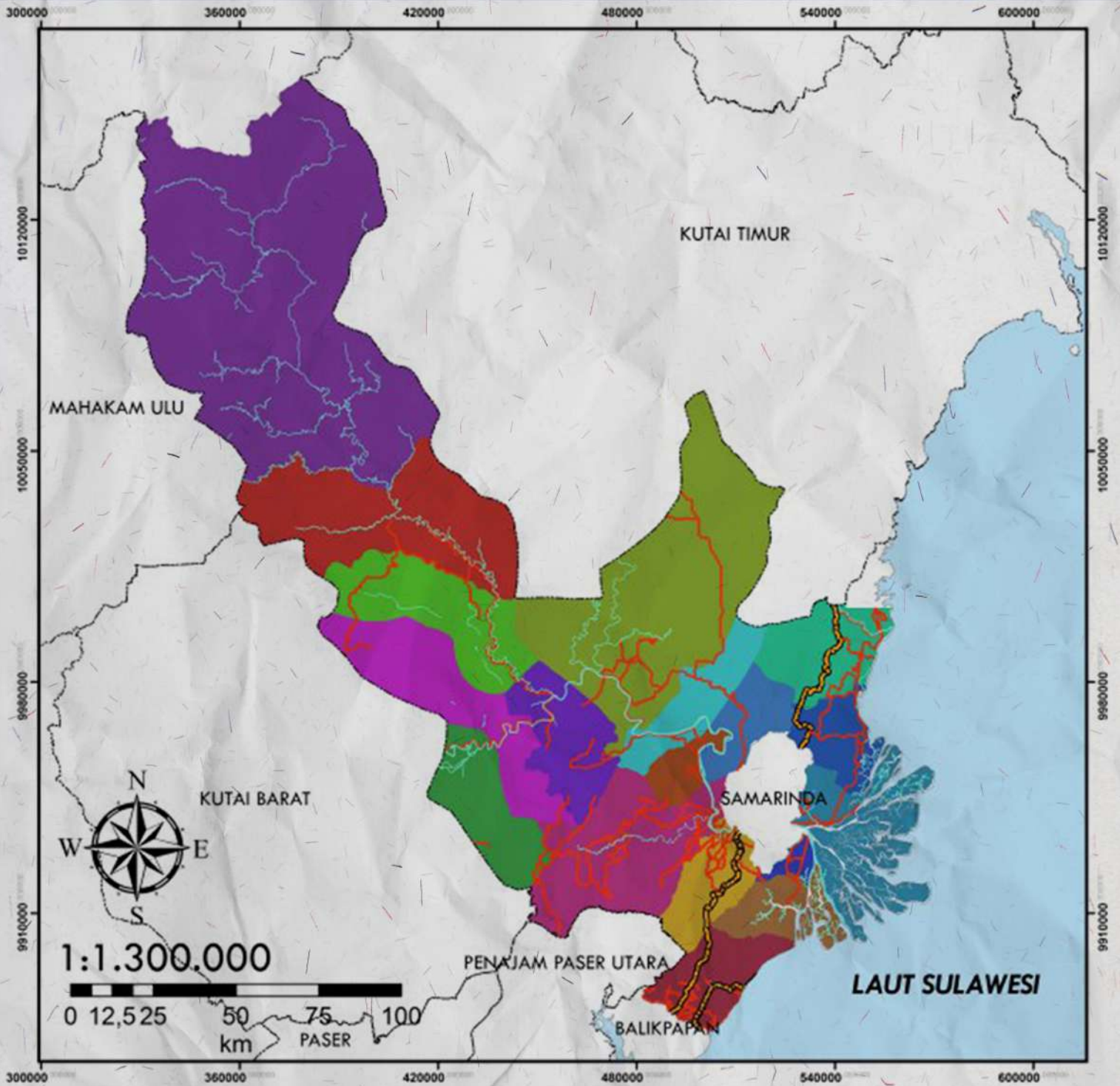


**\*Tingkat Partisipasi Masyarakat Se-Kabupaten Kutai Kartanegara Sebesar 77,31%**



# TINGKAT PARTISIPASI MASYARAKAT KABUPATEN KUTAI KARTANEGARA

PADA PEMILIHAN DEWAN PERWAKILAN RAKYAT  
DAERAH PROVINSI TAHUN 2019



Sungai	Jalan Arteri
Batas Kabupaten	Jalan Lokal
Kecamatan	
Anggana : 68,29%	Muara Kaman : 70,57%
Kembang Janggut : 70,02%	Muara Muntai : 75,48%
Kenohan : 80,60%	Muara Wis : 83,04%
Kota Bangun : 80,25%	Samboja : 81,82%
Loa Janan : 76,54%	Sanga-Sanga : 75,68%
Loa Kulu : 79,92%	Sebulu : 77,10%
Marangkayu : 75,01%	Tabang : 59,09%
Myara Badak : 76,19%	Tenggarong : 79,66%
Muara Jawa : 78,80%	Tenggarong Seberang : 81,20%

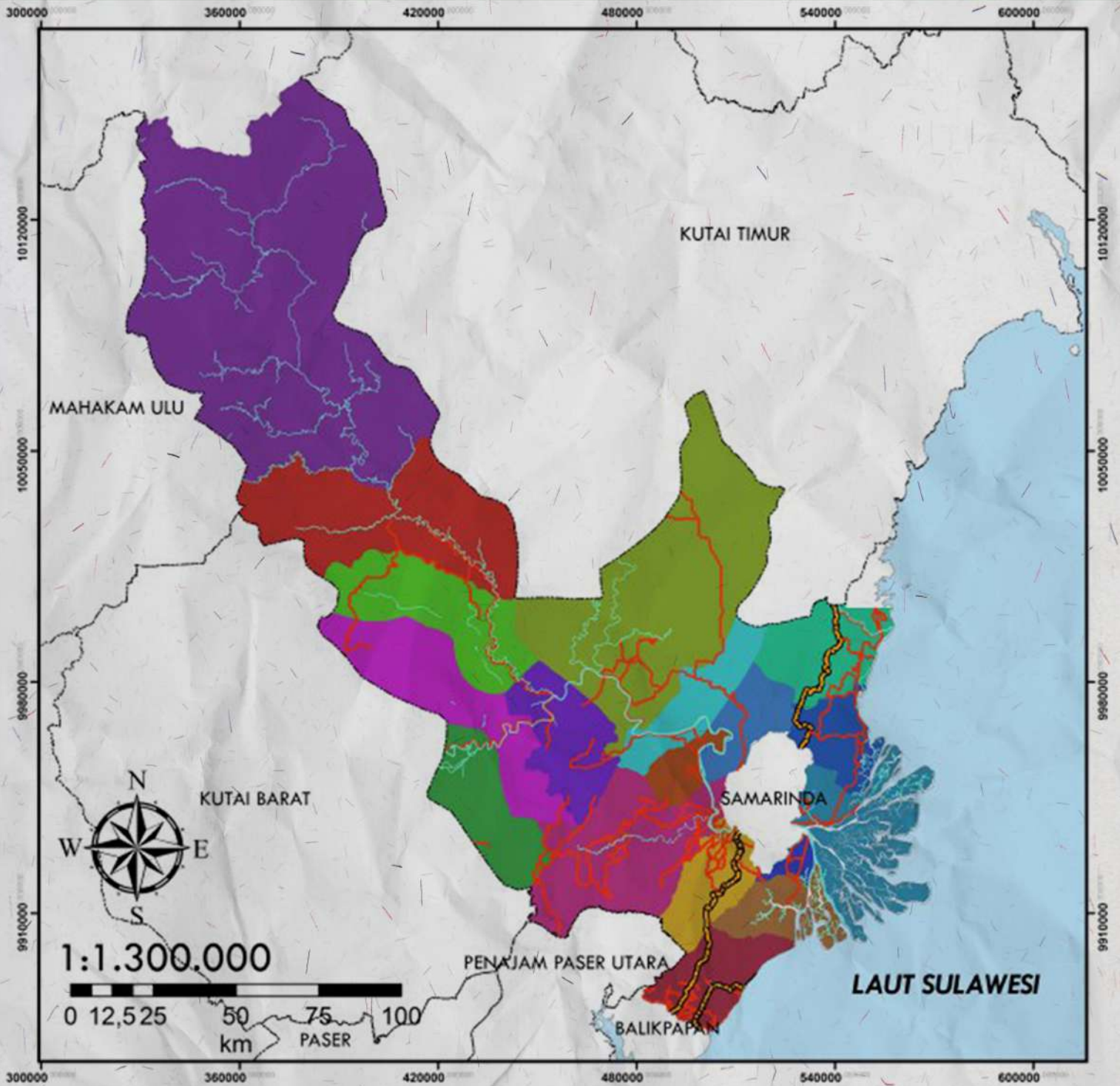


**\*Tingkat Partisipasi  
Masyarakat Se-Kabupaten  
Kutai Kartanegara  
Sebesar 77,10%**



# TINGKAT PARTISIPASI MASYARAKAT KABUPATEN KUTAI KARTANEGARA

PADA PEMILIHAN DEWAN PERWAKILAN RAKYAT  
DAERAH KAB/KOTA TAHUN 2019



Sungai	Jalan Arteri
Batas Kabupaten	Jalan Lokal
<b>Kecamatan</b>	
Anggana : 69,18%	Muara Kaman : 70,56%
Kembang Janggut : 69,89%	Muara Muntai : 75,47%
Kenohan : 80,51%	Muara Wis : 82,98%
Kota Bangun : 80,19%	Samboja : 81,77%
Loa Janan : 76,54%	Sanga-Sanga : 75,63%
Loa Kulu : 80,59%	Sebulu : 77,09%
Marangkayu : 75,00%	Tabang : 58,26%
Muara Badak : 76,18%	Tenggarong : 79,34%
Muara Jawa : 78,72%	Tenggarong Seberang : 81,13%



**\*Tingkat Partisipasi  
Masyarakat Se-Kabupaten  
Kutai Kartanegara  
Sebesar 77,01%**